

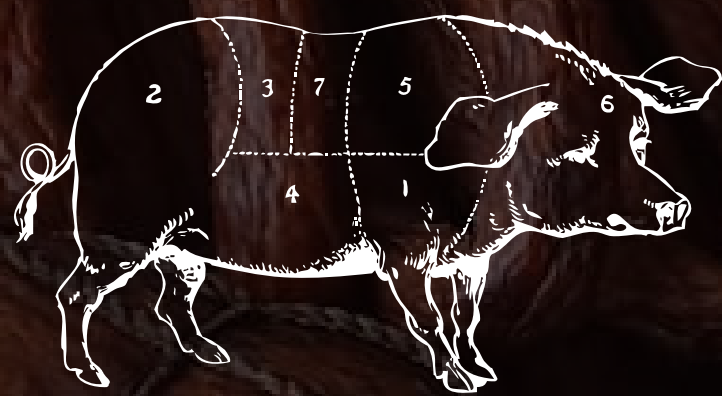
# KATALOG

## PRODUKTÓW



Zakład Masarski Herbert Suchanek  
44-120 Pyskowice, ul. Zaolszany 38A  
tel: (32) 333 18 26 (biuro), (32) 233 97 11 (zamówienia)

OFERUJEMY WĘDLINY  
WYRPRODUKOWANE WYŁĄCZNIE Z  
MIĘSA POCHODZENIA POLSKIEGO



WĘDLINY NASZEJ PRODUKCJI SĄ  
WĘDZONE DYMEM BUKOWO-  
OLCHOWYM PRZEZ  
DOŚWIADCZONYCH WĘDZARZY, Z  
ZACHOWANIEM WSZELKICH  
ZASAD BEZPIECZEŃSTWA

---

NIE ZASTĘPUJEMY PROCESU WĘDZENIA  
AROMATAMI DYMU WĘDZARNICZEGO

# KIEŁBASY HOMOGENIZOWANE



## OPLERKI

PARÓWKI GRUBE Z MIĘSA WIEPRZOWEGO, W OSŁONCE JADALNEJ WIEPRZOWEJ.

## PARÓWKI CIENKIE

PARÓWKI CIENKIE Z MIĘSA WIEPRZOWEGO, W OSŁONCE NIEJADALNEJ.



## WINERKI

PARÓWKI CIENKIE Z MIĘSA WIEPRZOWEGO, W OSŁONCE JADALNEJ KOLAGENOWEJ.

## KIEŁBASA MORTADELA

KIEŁBASA GRUBA WIEPRZOWA,, HOMOGENIZOWANA, Z ZIARNAMI GORCZYCY.



# KIEŁBASY PARZONE CIENKIE



## KIEŁBASA ŚLĄSKA PYSKOWICKA

KIEŁBASA WIEPRZOWA,  
DROBNOROZDROBNIONA, PARZONA,  
WĘDZONA, W OSŁONCE JADALNEJ  
WIEPRZOWEJ.

## KIEŁBASA BIAŁA PARZONA GRUBA

KIEŁBASA WIEPRZOWO-WOŁOWA,  
DROBNOROZDROBNIONA, PARZONA,  
W OSŁONCE JADALNEJ WIEPRZOWEJ.



## KIEŁBASA BIAŁA PARZONA CIENKA

KIEŁBASA WIEPRZOWO-WOŁOWA,  
DROBNOROZDROBNIONA, PARZONA,  
W OSŁONCE JADALNEJ BARANIEJ.

## KIEŁBASKI ŚLĄSKIE

KIEŁBASKI CIENKIE  
DROBNOROZDROBNIONE, WIEPRZOWO-  
WOŁOWE, W OSŁONCE JADALNEJ  
BARANIEJ.



# KIEŁBASY PARZONE CIENKIE



## KIEŁBASKI SENATORSKIE

KIEŁBASKI WIEPRZOWE CIENKIE,  
DROBNOROZDROBNIONE, W OSŁONCE  
JADALNEJ KOLAGENOWEJ.

## KIEŁBASA PIKANTNA Z CEBULKĄ

KIEŁBASA WIEPRZOWA,  
DROBNOROZDROBNIONA, PARZONA,  
WĘDZONA, W OSŁONCE JADALNEJ  
WIEPRZOWEJ. IDEALNA NA PATELNIĘ  
I GRILLA



## KIEŁBASA SENATORSKA

KIEŁBASA WIEPRZOWA,  
DROBNOROZDROBNIONA, PARZONA,  
WĘDZONA, W OSŁONCE JADALNEJ  
WIEPRZOWEJ.

## KIEŁBASA DOLNOŚLĄSKA

KIEŁBASA WIEPRZOWA,  
DROBNOROZDROBNIONA, PARZONA,  
WĘDZONA, W OSŁONCE JADALNEJ  
WIEPRZOWEJ. DOBRZE SPRAWDZI SIĘ  
JAKO DODATEK DO ROLAD LUB INNYCH  
POTRAW.



# KIEŁBASY PARZONE CIENKIE



## ŚLIMAKI

KIEŁBASA CIENKA WIEPRZOWA, ZWINIĘTA W KSZTAŁT ŚLIMAKA, PARZONA W OSŁONCE JADALNEJ BARANIEJ. IDEALNA NA PATELNIĘ I GRILLA. PRODUKT SEZONOWY!

## KEBAB GRILL

WYRÓB GARMAŻERYJNY WIEPRZOWY, DROBNOROZDROBNIONY, PARZONY. IDEALNY NA PATELNIĘ I GRILLA. PRODUKT SEZONOWY!



# KIEŁBASY PARZONE GRUBE



## KIEŁBASA SZYMKOWA

KIEŁBASA WIEPRZOWA, GRUBA,  
GRUBOROZDROBNIONA, PARZONA,  
WĘDZONA W OSŁONCE NIEJADALNEJ.

## KIEŁBASA SŁOIKOWA

KIEŁBASA WIEPRZOWA,  
ŚREDNIOROZDROBNIONA, PARZONA,  
W OSŁONCE NIEJADALNEJ.



## KIEŁBASA KRAKOWSKA PARZONA

KIEŁBASA WIEPRZOWA, GRUBA,  
DROBNOROZDROBNIONA, PARZONA,  
WĘDZONA, W OSŁONCE NIEJADALNEJ.

## SZYMKOWA KONSERWOWA

KIEŁBASA WIEPRZOWA, GRUBA,  
GRUBOROZDROBNIONA, PARZONA,  
W OSŁONCE NIEJADALNEJ. ŚWIETNIE  
SPRAWDZI SIĘ NA KANAPKI LUB JAKO  
DODATEK DO POTRAW.



# KIEŁBASY PARZONE GRUBE



## KIEŁBASA KMINKOWA

KIEŁBASA WIEPRZOWA, GRUBA, ŚREDNIOROZDROBNIONA, Z DODATKIEM ZIAREN KMINKU, W OSŁONCE NIEJADALNEJ.

## SZYNKA Z INDYKA

KIEŁBASA DROBIOWA Z FILETU INDYCZEGO, GRUBA, GRUBOROZDROBNIONA, PARZONA W OSŁONCE NIEJADALNEJ. KIEŁBASA O JEDNOLITEJ STRUKTURZE, ŁAGODNYM SMAKU, MIĘKKEJ I SZYSTEJ KONSYSTENCJI.



## KURCZAK GOTOWANY

WYRÓB DROBIOWY Z FILETU Z KURCZAKA, ŚREDNIOROZDROBNIONY, PARZONY, W OSŁONCE NIEJADALNEJ. WYRÓB O ŁAGODNYM SMAKU, MIĘKKEJ I SOCZYSTEJ KONSYSTENCJI, IDEALNY NA KANAPKI.



# KIEŁBASY PIECZONE CIENKIE



## KIEŁBASA FIRMOWA

KIEŁBASA WIEPRZOWO-WOŁOWA, ŚREDNIOROZDROBNIONA, WĘDZONA, PIECZONA, W OSŁONCE JADALNEJ WIEPRZOWEJ, SMAK WYRAZISTY, LEKKO PIKANTNY. DOSKONALE NADAJE SIĘ NA GRILLA ORAZ JAKO DODATEK DO POTRAW.

## KIEŁBASA JAŁOWCOWA

KIEŁBASA WIEPRZOWO-WOŁOWA, ŚREDNIOROZDROBNIONA, WĘDZONA, PIECZONA, Z DODATKIEM OWOCU JAŁOWCA, W OSŁONCE JADALNEJ WIEPRZOWEJ. KIEŁBASA SUCHA O WYRAZISTYM SMAKU.



## KIEŁBASA ZAOLSZAŃSKA

KIEŁBASA WIEPRZOWO-WOŁOWA, ŚREDNIOROZDROBNIONA, WĘDZONA, PIECZONA, W OSŁONCE JADALNEJ WIEPRZOWEJ. KIEŁBASA SUCHA O WYRAZISTYM SMAKU Z NUTĄ CZOSNKU, PIEPRZU I PAPRYKI.

## KIEŁBASA SWOJA

KIEŁBASA WIEPRZOWA, ŚREDNIOROZDROBNIONA, WĘDZONA, PIECZONA, W OSŁONCE JADALNEJ WIEPRZOWEJ. KIEŁBASA O ŁAGODNYM SMAKU.



# KIEŁBASY PIECZONE CIENKIE



## KABANOSY WIEPRZOWE

KIEŁBASA WIEPRZOWA ŚREDNIOROZDROBNIONA, WĘDZONA, PIECZONA, SUSZONA, W OSŁONCE JADALNEJ BARANIEJ. DZIĘKI WĘDZENIU KABANOSY CHARAKTERYZUJĄ SIĘ AROMATYCZNYM ZAPACHEM I INTENSYWNYM SMAKIEM.

**KIEŁBASA CHOPSKA**  
KIEŁBASA WIEPRZOWA ŚREDNIOROZDROBNIONA, WĘDZONA, PIECZONA, W OSŁONCE JADALNEJ WIEPRZOWEJ.



## KIEŁBASA PODKARPACKA

KIEŁBASA WIEPRZOWA, ŚREDNIOROZDROBNIONA, WĘDZONA, PIECZONA, W OSŁONCE JADALNEJ WIEPRZOWEJ. NIE ZAWIERA PEKLOSOLI. DOSKONAŁA NA GRILLA, A TAKŻE DO GOTOWANIA LUB SMAŻENIA.

**KIEŁBASA DMOWA**  
KIEŁBASA WIEPRZOWA, ŚREDNIOROZDROBNIONA, WĘDZONA, PIECZONA, W OSŁONCE JADALNEJ WIEPRZOWEJ.



# KIEŁBASY PIECZONE CIENKIE



## KIEŁBASA KRAJEŃSKA

KIEŁBASA WOŁOWO-WIEPRZOWA, ŚREDNIOROZDROBNIONA, WĘDZONA, PIECZONA, W OSŁONCE JADALNEJ WIEPRZOWEJ. DZIĘKI DUŻEJ ZAWARTOŚCI WOŁOWINY ORAZ WĘDZENIU CHARAKTERYZUJE SIĘ BARDZO WYRAZISTYM SMAKIEM I ZAPACHEM.

## KIEŁBASA KRUCHA

KIEŁBASA WIEPRZOWA, ŚREDNIOROZDROBNIONA, WĘDZONA, PIECZONA, W OSŁONCE JADALNEJ WIEPRZOWEJ. NIE ZAWIERA PEKLOSOLI. CHARAKTERYZUJE SIĘ KRUCHĄ KONSYSTENCJĄ I ŁAGODNYM SMAKIEM.



## KABANOSY Z KURCZAKA

KIEŁBASA DROBIOWA Z UDŹCA Z KURCZAKA, ŚREDNIOROZDROBNIONA, WĘDZONA, PIECZONA, SUSZONA, W OSŁONKACH JADALNYCH BARANICH. KABANOSY O ŁAGODNYM SMAKU.

## KABANOSY PEPPERONI

KIEŁBASA WIEPRZOWA, ŚREDNIOROZDROBNIONA, WĘDZONA, PIECZONA, SUSZONA, W OSŁONCE JADALNEJ BARANIEJ. KABANOSY DOSKONAŁE JAKO PRZEKĄSKA DLA WIELBICIELI INTENSYWNEGO I PIKANTNEGO SMAKU.



# KIEŁBASY PIECZONE GRUBE



## KIEŁBASA ŻYWIECKA

KIEŁBASA WIEPRZOWA GRUBA, ŚREDNIOROZDROBNIONA, WĘDZONA, PIECZONA, W OSŁONCE NIEJADALNEJ.

## KIEŁBASA KRAKOWSKA SUCHA

KIEŁBASA WIEPRZOWO-WOŁOWA GRUBA, GRUBOROZDROBNIONA, WĘDZONA, PIECZONA, SUSZONA, W OSŁONCE NIEJADALNEJ.



## KIEŁBASA MAGISTERSKA

KIEŁBASA WIEPRZOWA GRUBA, GRUBOROZDROBNIONA, WĘDZONA, PIECZONA, W OSŁONCE JADALNEJ WOŁOWEJ. KIEŁBASA SUCHA, O WYSOKIEJ ZAWARTOŚCI MIĘSA. CHARAKTERYZUJE SIĘ WYRAZISTYM SMAKIEM DZIĘKI ZAWARTOŚCI ZIAREN ZIELONEGO PIEPRZU.



## RÓG OBFITOŚCI

KIEŁBASA WIEPRZOWA, GRUBOROZDROBNIONA, WĘDZONA, PIECZONA, W OSŁONCE JADALNEJ BARANIEJ.



# KIEŁBASY SUROWE WĘDZONE



## METKA KREMOWA

KIEŁBASA WIEPRZOWA GRUBA, DROBNOROZDROBNIONA, SUROWA, WĘDZONA NA ZIMNO, W OSŁONCE NIEJADALNEJ. DZIĘKI SMAROWNEJ KONSYSTENCJI, ZNAKOMICIE SPRAWDZI SIĘ JAKO DODATEK DO PIECZYWA.

## METKA ŁOSOSIOWA

KIEŁBASA WIEPRZOWO-WOŁOWA GRUBA, DROBNOROZDROBNIONA, SUROWA, WĘDZONA NA ZIMNO, W OSŁONCE NIEJADALNEJ. DZIĘKI SMAROWNEJ KONSYSTENCJI, ZNAKOMICIE SPRAWDZI SIĘ JAKO DODATEK DO PIECZYWA.



## FRANKFUTERKI

KIEŁBASA WIEPRZOWA CIENKA, ŚREDNIOROZDROBNIONA, SUROWA, WĘDZONA NA ZIMNO, W OSŁONCE JADALNEJ BARANIEJ.

## KIEŁBASA SUROWA POLSKA WĘDZONA

KIEŁBASA WIEPRZOWA, ŚREDNIOROZDROBNIONA, SUROWA, WĘDZONA NA ZIMNO, W OSŁONCE JADALNEJ WIEPRZOWEJ.



## KIEŁBASY SUROWE WĘDZONE



### KIEŁBASA SUROWA POLSKA WĘDZONA EKSTRA

KIEŁBASA WIEPRZOWA, ŚREDNIOROZDROBNIONA, SUROWA, WĘDZONA NA ZIMNO, W OSŁONCE JADALNEJ WIEPRZOWEJ. CHARAKTERYZUJE SIĘ MNIEJSZĄ ZAWARTOŚCIĄ TŁUSZCZU NIŻ POZOSTAŁE KIEŁBASY SUROWE WĘDZONE.

## WYROBY SUROWE



### FARSZ KLOPSOWY - GARMAŻERYJNY

WYRÓB GARMAŻERYJNY, WIEPRZOWO-WOŁOWY, DROBNOROZDROBNIONY, PRZYPRAWIONY, W OSŁONCE NIEJADALNEJ. NALEŻY SPOŻYWAĆ WYŁĄCZNIE PO OBRÓBCE TERMICZNEJ!

### METKA Tatarska

KIEŁBASA WOŁOWA, DROBNOROZDROBNIONA, SUROWA, NIEWĘDZONA, W OSŁONCE NIEJADALNEJ. DZIĘKI SMAROWNEJ KONSYSTENCJI, ZNAKOMICIE SPRAWDZI SIĘ JAKO DODATEK DO PIECZYWA.



## WYROBY BLOKOWE



### GOŁONKO GOTOWANE W PRZYPRAWACH

STUDZIENINA WIEPRZOWA  
WYPRODUKOWANA Z GOŁONKI BEZ  
KOŚCI, ZE SKÓRĄ, PARZONA, W FOLII  
TERMOKURCZLIWEJ. PRODUKT  
NADAJE SIĘ DO PODGRZANIA W  
WODZIE.

### SALCESON KRÓLEWSKI

STUDZIENINA WIEPRZOWA,  
WYPRODUKOWANA Z ŁOPATKI BEZ  
KOŚCI, PARZONA, W OSŁONCE  
NIEJADALNEJ.



### KURCZE PIECZONE

WYRÓB DROBIOWY Z FILETU Z KURCZAKA,  
GRUBOROZDROBNIONY, PIECZONY W  
FORMIE ALUMINIOWEJ. PRODUKT O  
ŁAGODNYM, DELIKATNYM SMAKU, A  
TAKŻE O JEDNOLITEJ ORAZ ZWIĘŻŁEJ  
STRUKTURZE I KONSYSTENCJI, DZIĘKI  
CZEMU DOBRZE NADAJE SIĘ DO KROJENIA W  
PLASTRY.



## WYROBY BLOKOWE



### LEBERKASSE

WYRÓB Z HOMOGENIZOWANEGO MIĘSA WIEPRZOWEGO I WOŁOWEGO, PIECZONY W FORMIE ALUMINIOWEJ. DODATEK KAWAŁKÓW SALAMI, SERA ŻÓŁTEGO, PAPRYKI I AROMATYCZNYCH ZIOŁ SPRAWIA, ŻE PRODUKT ODZNACZA SIĘ UNIKALNYM SMAKIEM. ŚWIETNIE SPRAWDZI SIĘ NA KANAPKI LUB PIZZĘ.

## WĘDLINY PODROBOWE



### SALCESON WŁOSKI

STUDZIENINA WIEPRZOWA WYPRODUKOWANA Z MIĘSA Z GŁÓW WIEPRZOWYCH, GOŁONKI ORAZ SKÓREK, Z DODATKIEM KMINKU I CZOSNKU, W OSŁONCE NIEJADALNEJ.

### SALCESON SWOJSKI

WĘDLINA PODROBOWA Z MIĘSA, OZORÓW ORAZ SERC WIEPRZOWYCH, GRUBOROZDROBNIONA, PARZONA, W OSŁONCE JADALNEJ WIEPRZOWEJ. NIE ZAWIERA PEKLOSOLI. DOSKONAŁA DLA MIŁOŚNIKÓW CIEMNYCH SALCESONÓW I SWOJSKICH WYROBÓW.



# WĘDLINY PODROBOWE



## SALCESON FIRMOWY

SALCESON Z MIĘSA WIEPRZOWEGO W OSŁONCE JADALNEJ WIEPRZOWEJ, Z DODATKIEM CEBULI I PIEPRZU CZARNEGO. PRODUKT W FORMIE WIĘKSZYCH LUB MNIEJSZYCH KULEK.

## SALCESON BEZ PRZYPRAW

SALCESON Z PODROBÓW WIEPRZOWYCH I WOŁOWYCH. NIE ZAWIERA SOLI ANI PRZYPRAW, DLATEGO IDEALNIE SPRAWDZI SIĘ JAKO PRZEKĄSKA LUB POKARM DLA ZWIERZĄT. I



## PASZTET FIRMOWY

PASZTET WIEPRZOWY Z DODATKIEM CEBULKI I MAJERANKU, W OSŁONCE NIEJADALNEJ. PRODUKT HOMOGENIZOWANY O BARDZO SMAROWNEJ KONSYSTENCJI.

## PASZTET WĘDZONY

PASZTET WIEPRZOWY Z DODATKIEM CEBULKI, W OSŁONCE JADALNEJ WIEPRZOWEJ. ZWINIĘTY W PĘTO, WĘDZONY. PRODUKT HOMOGENIZOWANY O BARDZO SMAROWNEJ KONSYSTENCJI.



# WĘDLINY PODROBOWE



## PASZTET BAWARSKI WĘDZONY

PASZTET WIEPRZOWY, DROBNOROZDROBNIONY, Z DODATKIEM MAJERANKU I PRAŻONEJ CEBULKI, WĘDZONY, W OSŁONCE JADALNEJ WOŁOWEJ. PASZTET O WYRAZISTYM SMAKU I SMAROWNEJ KONSYSTENCJI.

## PASZTET BAWARSKI

PASZTET WIEPRZOWY, DROBNOROZDROBNIONY, Z DODATKIEM MAJERANKU I PRAŻONEJ CEBULKI, W OSŁONCE NIJADALNEJ. PASZTET O WYRAZISTYM SMAKU I SMAROWNEJ KONSYSTENCJI.



## PASZTET PIECZONY

PASZTET WIEPRZOWY, DROBNOROZDROBNIONY, PIECZONY, Z DODATKIEM PRAŻONEJ CEBULKI. ODZNACZA SIĘ DOSYĆ ZWIĘŻŁĄ KONSYSTENCJĄ I CHARAKTERYSTYCZNYM SMAKIEM PRZYPOMINAJĄCYM SMAK DOMOWEGO, PIECZONEGO PASZTETU.

## PASZTET Z BOCZKIEM

PASZTET WIEPRZOWY Z DODATKIEM BOCZKU WĘDZONEGO PARZONEGO, W OSŁONCE NIJADALNEJ. HOMOGENIZOWANY, O BARDZO SMAROWNEJ KONSYSTENCJI I WYRAZISTYM SMAKU BOCZKU.



# WĘDLINY PODROBOWE



## KRUPNIOK

WĘDLINA PODROBOWA Z MIĘSA WIEPRZOWEGO I KASZY JĘCZMIENNEJ, W OSŁONCE JADALNEJ WIEPRZOWEJ.

## BUŁCZANKA

WĘDLINA PODROBOWA Z MIĘSA WIEPRZOWEGO I BUŁEK PSZENNYCH, W OSŁONCE JADALNEJ WIEPRZOWEJ.



## KASZANKA MEKSYKAŃSKA

WĘDLINA PODROBOWA Z MIĘSA WIEPRZOWEGO, KASZY JĘCZMIENNEJ I GRYCZANEJ. ODZNACZA SIĘ WYRAZISTYM PAPRYKOWO- ZIOŁOWYM SMAKIEM. ŚWIETNIE NADAJE SIĘ NA PATELNIĘ ORAZ NA GRILLA. PRODUKT SEZONOWY!



# WĘDZONKI PARZONE



## SZYNKA BABCIA PYSKOWICKA

WĘDZONKA WIEPRZOWA, PARZONA,  
WĘDZONA. SZYNKA O DELIKATNEJ  
KONSYSTENCJI, Z CIENKĄ WARSTWĄ  
TŁUSZCZU.

## SZYNKA GOTOWANA

WĘDZONKA WIEPRZOWA, PARZONA,  
WĘDZONA.



## SZYNKA CYGAŃSKA

WĘDZONKA WIEPRZOWA, PARZONA,  
WĘDZONA, O INTENSYWNEJ, CIEMNEJ  
BARWIE.

## POŁĘDWICA SOPOCKA

WĘDZONKA WIEPRZOWA ZE SCHABU  
BEZ KOŚCI, PARZONA, WĘDZONA.



# WĘDZONKI PARZONE



## SĘKACZ

WĘDZONKA WIEPRZOWA Z KARCZKU  
BEZ KOŚCI, PARZONA, WĘDZONA.

## PASTRAMI

WĘDZONKA WOŁOWA Z LIGAWY, PARZONA  
WĘDZONA, OTOCZONA PŁATKAMI PAPRYKI  
CZERWONEJ I ZIELONEJ, A TAKŻE  
AROMATYCZNYMI ZIOŁAMI.



## BOCZEK PARZONY

BOCZEK BEZ SKÓRY I KOŚCI, PARZONY,  
WĘDZONY.

## BRZUSZKI

PACHWINA WIEPRZOWA, PARZONA  
WĘDZONA.



# WĘDZONKI PARZONE

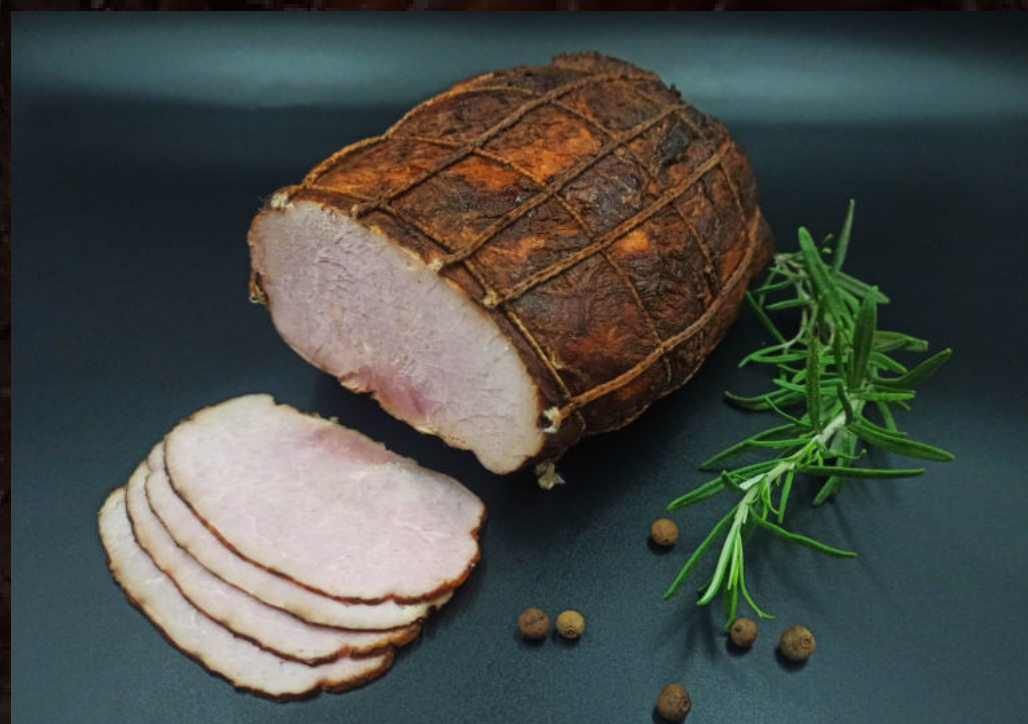


## WĘDZONKA CZOSNKOWA

WĘDZONKA Z ŁOPATKI WIEPRZOWEJ BEZ KOŚCI, Z DODATKIEM CAŁYCH ZĄBKÓW CZOSNKU. WĘDZONKA O DELIKATNEJ STRUKTURZE I WYRAZISTYM, CZOSNKOWYM SMAKU.

## SZYNKA SZLACHECKA

WĘDZONKA WIEPRZOWA, WĘDZONA, PARZONA. CHARAKTERYZUJE SIĘ CIEMNĄ BARWĄ, SOCZYSTOŚCIĄ I WYRAZISTYM SMAKIEM I ZAPACHEM WĘDZONEGO PRODUKTU.



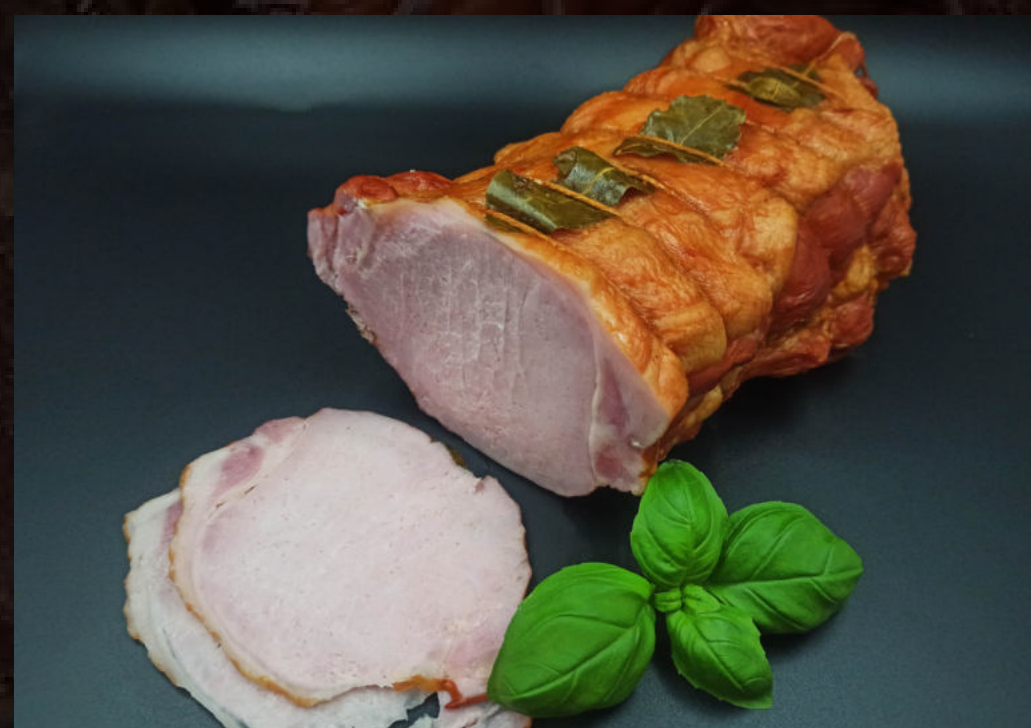
# WĘDZONKI PIECZONE



## SZYNKA Z LIŚCIEM

WĘDZONKA WIEPRZOWA, PIECZONA, WĘDZONA. LIŚCIE LAUROWE UŁOŻONE NA POWIERZCHNI PRODUKTU NADAJĄ JEJ WYJĄTKOWY SMAK.

**POŁĘDWICA Z LIŚCIEM**  
WĘDZONKA WIEPRZOWA ZE SCHABU BEZ KOŚCI, PIECZONA, WĘDZONA. LIŚCIE LAUROWE UŁOŻONE NA POWIERZCHNI PRODUKTU NADAJĄ JEJ WYJĄTKOWY SMAK.



## SZYNKA PIECZONA

WĘDZONKA WIEPRZOWA, PIECZONA, WĘDZONA. Z CIENKĄ WARSTWĄ TŁUSZCZU ORAZ CHARAKTERYSTYCZNYMI NACIĘCIAMI NA JEJ POWIERZCHNI.

## SCHAB PIECZONY W ZIOŁACH

WĘDZONKA WIEPRZOWA ZE SCHABU BEZ KOŚCI, PIECZONA, WĘDZONA, OTOCZONA ZIARNAMI LNU, KAWAŁKAMI ORZECHÓW, AROMATYCZNYMI ZIOŁAMI ORAZ PŁATKAMI PAPRYKI.



## WĘDZONKI PIECZONE



### BOCZEK Z WĘDZARNIKA

WĘDZONKA WIEPRZOWA Z BOCZKU BEZ SKÓRY I KOŚCI, PIECZONA, WĘDZONA, OTOCZONA PRZYPRAWAMI. W KAŻDĄ SOBOTĘ DOSTĘPNA NA CIEPŁO, PROSTO Z WĘDZARNIKA!

### FILET MAŚLANY

FILET Z KURCZAKA PIECZONY W PIECU. NA POWIERZCHNI PRODUKTU ZNAJDUJE SIĘ CIENKA OKRYWA ZE SPIECZONEJ SKÓRKI Z KURCZAKA. PRODUKT BARDZO AROMATYCZNY O PRZYJEMNYM, MAŚLANYM SMAKU I BARDZO MIĘKKIEJ, DELIKATNEJ STRUKTURZE.



# WĘDZONKI SUROWE



## POŁĘDWICA WĘDZONA

WĘDZONKA WIEPRZOWA ZE SCHABU BEZ KOŚCI, SUROWA, WĘDZONA NA ZIMNO. PRODUKT O BARDZO DELIKATNEJ, MIĘKKEJ I SOCZYSTEJ STRUKTURZE. ZNAKOMITA JAKO PRZYSMAK DLA WIELBICIELI WĘDZONEK SUROWYCH.

## SZYNKA WĘDZONA

WĘDZONKA WIEPRZOWA, SUROWA, WĘDZONA NA ZIMNO. MOŻNA JĄ ZARÓWNO UGOTOWAĆ, JAK I SPOŻYWAĆ W WERSJI NA SUROWO.



## POŁĘDWICA DOJRZEWAJĄCA

WĘDZONKA WIEPRZOWA ZE SCHABU BEZ KOŚCI, SUROWA, WĘDZONA NA ZIMNO, PEKLOWANA METODĄ NA SUCHO. OTOCZONA WYSELEKCJONOWANYMI, NATURALNYMI PRZYPRAWAMI.

## POŁĘDWICZKA WĘDZONA WIEPRZOWA SUROWA

POŁĘDWICZKA WIEPRZOWA, SUROWA, WĘDZONA NA ZIMNO. PRODUKT BARDZO SOCZYSTY I DELIKATNY.



# WĘDZONKI SUROWE



## BOCZEK WĘDZONY

BOCZEK BEZ SKÓRY I KOŚCI, SUROWY,  
WĘDZONY NA ZIMNO.

## BEKON

ŁOPATKA WIEPRZOWA BEZ KOŚCI, SUROWA,  
WĘDZONA NA ZIMNO.



## SŁONINA WĘDZONA

SŁONINA WIEPRZOWA BEZ SKÓRY,  
PEKLOWANA, WĘDZONA NA ZIMNO.



# SMALCE



## SMALEC TRADYCYJNY ZE SKWARKAMI

TRADYCYJNY SMALEC ZE SKWARKAMI BEZ PRZYPAW I DODATKÓW.

## SMALEC TRADYCYJNY Z PRZYPAWAMI

TRADYCYJNY SMALEC ZE SKWARKAMI POSYPANY AROMATYCZNYMI PRZYPAWAMI.

## SMALEC TRADYCYJNY ZE SZCZYPIORKIEM

TRADYCYJNY SMALEC ZE SKWARKAMI POSYPANY SZCZYPIORKIEM.

## SMALEC TRADYCYJNY Z CEBULKĄ

TRADYCYJNY SMALEC ZE SKWARKAMI POSYPANY PRAŻONĄ CEBULKĄ.

## SMALEC TRADYCYJNY Z CZOSNKIEM

TRADYCYJNY SMALEC ZE SKWARKAMI Z DODATKIEM CZOSNKU.

## SMALEC DOMOWY

SMALEC ZE SKWARKAMI Z DODATKIEM SMAŻONEJ CEBULKI I PRZYPAW.



ZAPRASZAMY DO SKŁADANIA ZAMÓWIEŃ  
ORAZ DO ZKUPÓW W NASZYCH SKLEPACH  
FIRMOWYCH

---

## SKLEPY FIRMOWE

### **ŁABĘDY**

UL. WOLNOŚCI 20  
TEL: (32) 234 25 72

### **SOŚNICA**

UL. BESKIDZKA 34  
TEL: 794 703 440

### **BYCINA**

UL. SZKOLNA 14  
TEL: 733 405 483

### **PYSKOWICE**

UL. ZAOLSZANY 21A  
TEL: 731 078 625

UL. SZOPENA 9  
TEL: (32) 666 43 57

UL. RYNEK 6  
TEL: (32) 235 41 16

## **ZAMÓWIENIA HURTOWE**

TEL: (32) 233 97 11



KRAKOWSKA  
SUCHA

